



株式会社キッズホーム樂

Nest おおたかの森保育園



流山市 HP 掲載記事

株式会社キッズホーム樂

Nest おおたかの森保育園

〒270-0119

住所：流山市おおたかの森北 1-6-1
果樹園ST-2階

TEL：04-7156-8560

FAX：04-7156-8561



クラス定員

3号認定			
0歳児	1歳児	2歳児	合計
6人	10人	10人	26人
2号認定			
3歳児	4歳児	5歳児	合計
12人	12人	12人	36人



1日の生活の流れ

0・1・2歳児

3・4・5歳

順次登園	7:00	順次登園
視診・自由遊び		視診・自由遊び
合同保育	8:30	合同保育
自由遊び	9:00	自由遊び
朝の牛乳 おむつ交換	9:30	水分補給
～主活動～		～主活動～
外気浴・散歩		リズム・散歩・畑
おむつ交換・離乳食	11:00	※活動前後のトイレ促し、 自分で行きたい時にいく
給食	11:20	
午睡	11:45	給食・歯磨き
おむつ交換	12:30	午睡
目覚め・検温	14:45	目覚め・おやつ
おむつ交換・おやつ	15:30	ふりかえりの会
自由遊び	16:00	自由遊び
順次降園		順次降園
延長保育	18:00	延長保育



年間行事予定

4月	入園式・進級式
5月	子どもの日の集い
7月	七夕の会
8月	夏祭り
10月	リズムとお散歩の会 ハロウィン
12月	クリスマス会
2月	節分の会
3月	ひな祭りの会 発表会

赤の波下線は、保護者のご参加をお願いする行事です



毎月の行事

誕生会・身体測定・避難訓練



保育の提供について

保育の提供曜日	月曜日から土曜日
開園時間	7時～20時
延長保育時間	18時～20時
標準時間認定の利用可能時間	7時～18時
短時間認定の利用可能時間	9時～17時
休園日	年末年始(12/29～1/3) 日曜日・祝日



Nest おおたかの森保育園は こんな保育園です

木のぬくもりが感じられる保育園！

オープンスペースとなる広い空間も魅力です

・白を基調に、木のぬくもりが感じられる保育室です。柱の角には丸みをつけ、安全にも考慮した優しいデザインです。開放式のドアで3部屋が1つの空間になります。マンションの2階とは思えない広々とした空間で、階段に見える飾り階段下は、絵本コーナーとして落ち着いた空間です。テントの遊びスペースは子どもたちに大人気です。



リズム遊びや散歩でしっかりと体づくり！



・リズム遊びや雑巾がけ、散歩などで体幹を鍛え、しっかりと歩ける足と体づくりを行います。幼児クラスの子どもたちは3km以上歩けるようになり、大畔の森や小鳥の森まで出かけて遊べるようになります。

流山の自然と街が遊びのフィールド！

・子どもたちも先生たちも、お散歩が大好きな保育園です！園庭はありませんが、ほぼ毎日お散歩に出かけます。
・保育園の周辺には自然がいっぱい、子どもたちには、虫や草花などの自然物から学ぶことがたくさんあります。
・ちょっとくらの雨なら、レインコートを着て「雨ふり散歩」も楽しめます！



Nest 畑で食育、季節の野菜を育て食べます！



・Nest 畑では季節の野菜を育てています！収穫はもちろん楽しみですが、種まきや水やり、草取りや片づけをして、いろんな仕事を体験します。「シェア畑おおたかの森九兵衛」さんにお手伝い頂いて、旬の野菜を育て、給食にも使っています。

『里山ボランティア流山』賛助会員 保育園です！

・森も遊びのフィールドのひとつです。めずらしい虫が見つかったら大興奮の子どもたち。園に帰って、図鑑で名前を調べるのも楽しい活動です。「大畔の森」「西初石小鳥の森」の保安全管理をされているのが「里山ボランティア流山」通称「里ボ」さんです。「里ボ」さんとの連携は、子どもたちが遊びながら、自然が好き、自然とともに生きる=SDGsにつながる貴重な体験です。



大堀川水辺公園

お弁当散歩：給食さんが作ってくれます



雑巾がけ



遊びも仕事も
みんな学び！
夢になれる
力を育てます



ベランダで水遊び



しっぽ取りゲーム



野菜スタンプ



おおたかの森子ども図書館



秋の西初石近隣公園



冬のスターツ前広場

【保育理念】

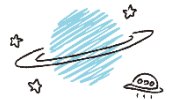
・子どもの人権と主体性を尊重し、ひとり一人の気持ちを大切に向き合います。

【保育方針】

- ・ひとり一人の健全な発達を促し、安心・安全な活動・生活を保障します。
- ・子どもの気持ちに寄り添い、保護者と共に子どもの成長を見守ります。

【保育目標】

- ・心身ともに**健康**な子ども
- ・**考える**ことを楽しめる子ども
- ・自分の想いを**表現**する子ども
- ・ルールを理解し**見通し**をもって生活をする子ども
- ・相手を**思いやり**信頼関係を築ける子ども
- ・相手を認め**協力**し合える子ども
- ・小さな挑戦を繰り返し**達成**出来る子ども



【よくある質問】

- Q1) オムツの処理代は？ ⇒ 無料です
- Q2) 午睡用のふとんは？ ⇒ コット(簡易型ベッド)の為、コット用シーツとブランケット等をご用意頂きます
- Q3) 制服は？ ⇒ ありません。動きやすく、汚れても良い服装で登園して下さい
- Q4) ベビーカーや抱っこひもの預かりは？
⇒ 0歳、1歳を優先的に預かります。スペースに余裕があれば他の年齢でもご利用頂けます
- Q5) 保護者が参加する行事は？ ⇒ 年に数回ございます。詳しくは年間行事をご参照下さい
- Q6) 園庭がないが？ ⇒ 散歩や畑などの戸外活動をたっぷり楽しんでます