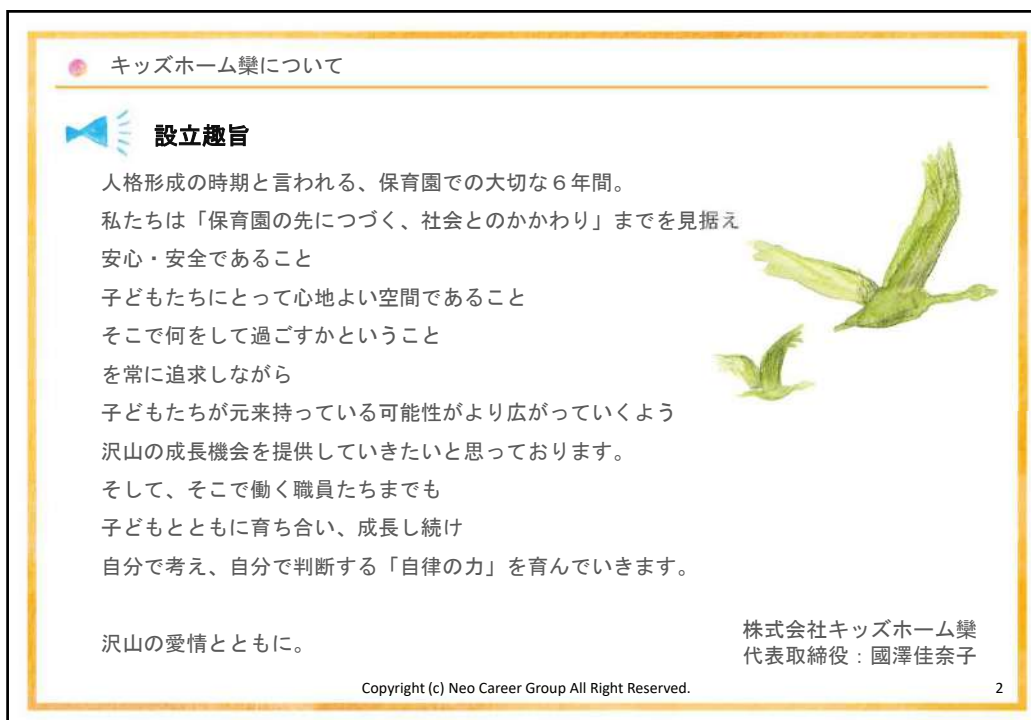




1



2

キッズホーム樂について



会社概要

会社名：株式会社キッズホーム樂

設立：2014年6月26日

事業概要：児童福祉施設の設置・運営

代表取締役：國澤 佳奈子

従業員数：122名（2021年10月1日時点）

運営施設：● ゆう保育園（千葉県市川市）

- まかな保育園（東京都江東区）
- Nest南流山保育園（千葉県流山市）
- Nest鹿島田保育園（神奈川県川崎市）
- Nest川崎大師保育園（神奈川県川崎市）
- Nest本八幡保育園（千葉県市川市）
- Nestおおたかの森保育園（千葉県流山市）
- Nest松ヶ丘保育室（千葉県流山市）
- Mo-ne千住寿町学童保育室（東京都足立区）
- Nest名都借保育園（千葉県流山市）
- Mo-ne新林学童クラブ（神奈川県藤沢市）



Copyright (c) Neo Career Group All Right Reserved.

3

3

キッズホーム樂のブランディング



キッズホーム樂が目指す未来

キッズホーム樂は施設のハード、ソフト両面にこだわり、独自の保育園をつくるための施策を実現します。

● 空間について

“人”がそこで長い時間過ごし、育っていく園舎という環境が与える影響はとても大きい、だからこそ自然のものをつかい、呼吸ができる空間を作りたいと考えています。



“施設（≒機能重視、画一的）”ではなく、
“家のように大切にしたい、居心地のいい場所”を目指しています。

Copyright (c) Neo Career Group All Right Reserved.

4

4

● キッズホーム樂のブランディング

キッズホーム樂が目指す未来

キッズホーム樂は施設のハード、ソフト両面にこだわり、独自の保育園をつくるための施策を実現します。

● **どんな子どもも個性として受け入れる体制**

医療ケア児や障がい、
発達において不安がある子どもも、
大切な個性として受け入れています。



誰もが一緒に毎日を楽しめる保育園＝居場所をつくれます。

Copyright (c) Neo Career Group All Right Reserved. 5

5

● キッズホーム樂のブランディング

キッズホーム樂が目指す未来

キッズホーム樂は施設のハード、ソフト両面にこだわり、独自の保育園をつくるための施策を実現します。


● **自ら考え判断する「自律の力」**

考え、判断し、実行する力＝「自律の力」を育むため、子ども・職員それぞれが自主性に基づくプログラムを実践しています。

例えば…


子どもに対して

- 時間の使い方を自分で決める
- 食事の量を自分で決める
- 園行事の出し物を自分たちで決める
- 避難訓練時にとるべき行動を自分たちで考える



職員に対して

- 園のルールを自分たちで決める
- 園の行事を自分たちで決める
- 自分たちで各園にプロジェクトチームを作り、浸透の方法を考え実行する
- 会議の出席者は各園が決める



「自律」こそが、50年、100年と持続可能な保育園をつくるための重要な要素と捉えています。

Copyright (c) Neo Career Group All Right Reserved. 6

6

● 私たちが目指す保育園

📢 **自律の力を育む保育園**

様々な活動を通じ、「保育園の先につづく、社会とのかかわり」までを見据え、「自律の力」を育むための保育園を目指します。

● **積み木(MAKU-BLOCK)を使つての積み木活動**

ねらい

- ・ 道徳性、規範意識の芽生え
- ・ 数量、図形、文字などへの関心、感覚
- ・ 協同性
- ・ 言葉による伝え合い

活動内容

- ・ 時間や作成のルールを知り、行動する。
- ・ 作品を創造したり、積み木がいくつ必要かを考える。
- ・ お友達と相談しながら作品をつくる。



● **おどろ運動(園によっては体操教室)**

ねらい

- ・ 道徳性、規範意識の芽生え
- ・ 思考力の芽生え
- ・ 豊かな感性と表現
- ・ 健康な心と体
- ・ 言葉による伝え合い

活動内容

- ・ どのように自分の体を動かしたいかを考える。
- ・ 音楽や活動内容に合わせて自分が感じたものを表現する。
- ・ お友達と相談しながら順番を守って行動する。



Copyright (c) Neo Career Group All Right Reserved. 7

7

● 私たちが目指す保育園

📢 **自律の力を育む保育園**

様々な活動を通じ、「保育園の先につづく、社会とのかかわり」までを見据え、「自律の力」を育むための保育園を目指します。

● **絵画や絵本の読み聞かせ**

ねらい

- ・ 数量、図形、文字などへの関心、感覚
- ・ 思考力の芽生え
- ・ 豊かな感性と表現
- ・ 自然との関わり、生命の尊重
- ・ 言葉による伝え合い

活動内容

- ・ 描いてある絵や色について考え、物語を通して自然や命の尊さを理解する。
- ・ 発音を聞き、絵をみて理解し、感じたことを表現する。



● **お母さんへありがとうの気持ちをこめてお手紙を作成**

ねらい

- ・ 数量、図形、文字などへの関心、感覚
- ・ 思考力の芽生え
- ・ 豊かな感性と表現
- ・ 言葉による伝え合い

活動内容

- ・ 素直な気持ちをお手紙に添える。
- ・ どのような言葉を使うか創造して文字をしたためる。



Copyright (c) Neo Career Group All Right Reserved. 8

8

● 私たちが目指す保育園

📢 **自律の力を育む保育園**

様々な活動を通じ、「保育園の先につづく、社会とのかかわり」までを見据え、「自律の力」を育むための保育園を目指します。

● **野菜店にどのようなお店を出すか**
準備する

ねらい

- ・ 道徳性、規範意識の芽生え
- ・ 数量、図形、文字などへの関心、感覚
- ・ 豊かな感性と表現
- ・ 社会生活との関わり
- ・ 協同性
- ・ 言葉による伝え合い

活動内容

- ・ スケジュール、制作のルール、お金の仕組みを理解する
- ・ お友達とゴールに向かって相談しながら、準備を進める。



● **トイレトレーニング**

ねらい

- ・ 自立心
- ・ 社会生活とのかかわり
- ・ 健康な心と体
- ・ 言葉による伝え合い

活動内容

- ・ 体の変化に気づき、自分の状況を表現する。
- ・ 自分の身の回りのことを自分で完結することで、社会生活における必要リズム・慣習に慣れる。



Copyright (c) Neo Career Group All Right Reserved. 9

9

● 私たちが目指す保育園

📢 **自律の力を育む保育園**

様々な活動を通じ、「保育園の先につづく、社会とのかかわり」までを見据え、「自律の力」を育むための保育園を目指します。

● **ショッピング形式の給食**

ねらい

- ・ 自立心
- ・ 道徳性、規範意識の芽生え
- ・ 自然との関わり、生命の尊重
- ・ 健康な心と体
- ・ 言葉による伝え合い

活動内容

- ・ 食物と健康とのつながり、食物を大切にすることを理解する
- ・ 自分の食べる量を把握し、相手に適切に伝える。



● **畑での活動**

ねらい

- ・ 道徳性、規範意識の芽生え
- ・ 思考力の芽生え
- ・ 自然との関わり、生命の尊重
- ・ 豊かな感性と表現
- ・ 健康な心と体
- ・ 言葉による伝え合い

活動内容

- ・ 畑までの交通ルールや作業ルールを守りながら、畑までの行きかえり、畑での収穫作業によって体を十分に動かす。
- ・ どのようにして野菜を掘ればいいのか、どのようにして持ち帰るか考える。
- ・ 食物を大切にすることを理解し、収穫した野菜をどのようにして食べるか、利用するか想像を膨らませる。



Copyright (c) Neo Career Group All Right Reserved. 10

10

● 私たちが目指す保育園

“食事”も含めて保育

- 弊社統括栄養士が考えた和食を中心とした食事を提供
地元のお肉屋さんやお魚屋さん、八百屋さんから材料を仕入れて調理
- 給食会議、献立会議、調理研修を実施し、食の質の向上に向けた取組み実施
- 食育として給食室をガラス張りにし、食に興味を持つような施設づくり



Copyright (c) Neo Career Group All Right Reserved. 11

11

● 私たちが目指す保育園

安心安全

- **ヒヤリハット**
重大な事故までは発生しなくても、ヒヤリとするような事象を防ぎ、軽微な事象・重大な事故を防止
- **園・本部の連携**
 - ・ヒヤリハットをもとに危険に気づき、園内で改善策を考え、翌日から安全な運営方法を職員全員に共有
 - ・月1回全園の園長・看護師が集まる看護師会で、各園のヒヤリハットを共有し、全園で安全対策を共有
 - ・情報共有した他園のヒヤリハットを、各園の職員全員で把握し、事故の未然防止を検討

- 軽微な事象を全力で防いでいけば、重大な事故までは発生しない
- ヒヤリとするような事象を防げば、軽微な事故は発生しない



1
重大な事故

29
軽微な事象

300
ヒヤリとするような事象

Copyright (c) Neo Career Group All Right Reserved. 12

12

Nest名都借保育園について

重要事項説明

Copyright (c) Neo Career Group All Right Reserved.

13

13

Nest名都借保育園について

保育園見取り図

Copyright (c) Neo Career Group All Right reserved.

14

14

● 園での1日の流れ

各成長段階で必要となる活動を、年齢ごとに取り入れています。

	0歳児	1歳児 2歳児	幼児
7:30	検温 順次登園・視診・合同保育		
8:30	自由あそび		自由あそび
9:00	おむつ交換・トイレ		トイレ
9:20	水分補給 朝の会		朝麦茶・朝の会
10:00	外気浴 園外保育(室内保育)		
10:45	主活動		主活動
11:00	排便 おむつ交換		排便 トイレ・着替え
11:30	給食 着替え		給食
11:45			
12:00	(午睡準備)		(午睡準備) 午睡(お昼寝)
12:45	午睡(お昼寝)		
14:30			
14:45	起床・検温 おむつ交換 おやつ		起床・トイレ
15:00			
15:15	手洗い・おやつ		手洗い・おやつ
15:30	帰りの会 自由あそび		帰りの会・自由あそび
15:30	順次降園(水分補給)		順次降園(水分補給)
17:00	合同保育 おむつ交換・トイレ		自由あそび トイレ
18:00	延長保育(合同保育) おむつ交換・トイレ		
18:30	補食・自由あそび おむつ交換・トイレ		
20:00			

Copyright (c) Neo Career Group All Right Reserved. 15

15

● 持ち物

●週初めにお持ちいただく物

	0歳児	1歳児	2歳児	3歳児	4歳児	5歳児	
コットシート	○	○	○	○	○	○	毎週末お持ち帰り
コット上掛け (大判バスタオル等)	○	○	○	○	○	○	
カラー帽子 ※園指定を購入頂きます	○	○	○	○	○	○	

●毎日お持ちいただく物

エプロン	3枚	3枚	1枚				*エプロン…袖なし *口拭き…ハンドタオルサイズのもの *汚れもの袋…ビニール袋またはエコバッグ
口拭きタオル	3枚	3枚	1枚				
汚れもの袋	1枚	1枚	1枚	1枚	1枚	1枚	

●お着替え

お着替えセット	3セット	3セット	3セット	3セット	3セット	3セット	※1セット内訳 Tシャツ(半袖or長袖)・肌着・パンツ・ズボン・靴下
---------	------	------	------	------	------	------	---------------------------------------

※持ち物の詳細に関しましては、別紙をご参照ください。

*ミルクは、森永の「はぐくみ」を使用しています。 Copyright (c) Neo Career Group All Right Reserved. 16

16

● お支払いいただく費用

受領する費用の種類	内容	金額（税込）
延長保育料	流山市の定めに則り、延長保育に要する費用の一部	<ul style="list-style-type: none"> ●保育標準時間認定を受けた方 18時以降100円/30分 19時以降100円/10分 ●保育短時間認定を受けた方 8時～8時30分 及び 16時30分以降 100円/30分 7時～8時 及び 19時以降 100円/10分
主食代・副食費	3歳以上児に提供する主食代、副食費の実費	月額6,600円
体操指導費 (上乗せ徴収)	体操指導料を人数で割った額	月額1,100円
実費徴収	<ul style="list-style-type: none"> ・行事などにおける実費 ・クラスにより園備品(帽子等)や教材購入費 ・共済掛金※加入は任意 	別ページ参照

Copyright (c) Neo Career Group All Right Reserved. 17

17

● お支払いいただく費用

● クレヨンの補充、のりの補充は各80円になります

クラス 購入品名	つくし組 0歳児	たんぽぽ組 1歳児	ちゅーりっぷ組 2歳児	さくら組 3歳児	ゆり組 4歳児	ひまわり組 5歳児
カラー帽子	×	836円程度	836円程度	836円程度	836円程度	836円程度
シール帳	×	×	305円程度	305円程度	305円程度	305円程度
シール	×	×	221円程度	221円程度	221円程度	221円程度
連絡袋	220円程度	220円程度	220円程度	220円程度	220円程度	220円程度
お道具箱	×	×	×	470円程度	470円程度	470円程度
ハサミ	×	×	×	340円程度	340円程度	340円程度
のり	×	×	170円程度	170円程度	170円程度	170円程度
自由画帳	×	×	240円程度	240円程度	240円程度	240円程度
粘土セット	×	×	×	1,167円程度	1,167円程度	1,167円程度
クレヨン	×	×	408円程度	408円程度	660円程度	660円程度
水性マーカー	×	×	×	697円程度	697円程度	697円程度
思い出ファイル	323円程度	323円程度	323円程度	323円程度	323円程度	323円程度
鍵盤ハーモニカ					5,445円程度	5,445円程度
卒園証書	×	×	×	×	×	1,000円程度
ドリル (文字、数字)	×	×	×	×	×	800円程度
行事参加費	×	×	×	×	×	4,000円程度
合計	543円程度	1,379円程度	2,723円程度	5,397円程度	11,094円程度	16,894円程度

18

● お支払いいただく費用

本園では、在園児の不慮の災害に備えて、独立行政法人日本スポーツ振興センターと災害共済給付契約を締結しています。こちらは、園の管理下において園児が災害に遭った場合、その治療や見舞金の給付を皆様に対して行う制度です。

受領する費用の種類	内容	金額（税込）
共済掛金	負傷、疾病、障害、死亡	210円/年
災害の種類	災害の範囲	給付金額
負傷	その原因である事由が学校の管理下で生じたもので療養に要する費用の額が5,000円以上のもの	医療費 ・医療保険並の療養に要する費用の額の4/10（そのうち1/10は、療養に伴って要する費用として加算される分） ただし、高額療養費の対象となる場合は、自己負担額（所得区分により限度額が異なる。）に療養に要する費用の額の1/10を加算した額 ・入院時食事療養の標準負担額がある場合は、その額を加算した額
疾病	その原因である事由が学校の管理下で生じたもので、療養に要する費用の額が5,000円以上のものうち、文部科学省令で定めるもの ・学校給食等による中毒・ガス等による中毒・熱中症・溺水 ・異物の嚥下又は迷入による疾病・漆等による皮膚炎 ・外部衝突による疾病・負傷による疾病	
障害	学校の管理下の負傷又は上欄の疾病が治った後に残った障害（その程度により第1級から第14級に区分される）	障害見舞金 4,000万円～88万円 （通学（園）中の災害の場合2,000万円～44万円）
死亡	学校の管理下において発生した事件に起因する死亡及び上欄の疾病に直接起因する死亡	死亡見舞金 3,000万円（通学（園）中の場合1,500万円）
突然死	運動などの行為に起因する突然死	死亡見舞金 3,000万円（通学（園）中の場合1,500万円）
突然死	運動などの行為と関連のない突然死	死亡見舞金 1,500万円（通学（園）中の場合も同額）

※加入は任意となります。

※初回同意後、在園中は毎年自動更新となります。

Copyright (c) Neo Career Group All Right Reserved.

19

19

● アクセスマップ



Nest名都借保育園
〒270-0145 千葉県流山市名都借1108番地

JR常磐線「南柏駅西口」より徒歩20分

ぐりーんバス松ヶ丘・野々下ルート
「東部近隣公園入口」より徒歩30秒



Copyright (c) Neo Career Group All Right Reserved.

20

20